

BRANCHENBERICHT LEUCHTEN UND LAMPEN

2023: KONSUMENTEN IM SPARMODUS

Edition 2023

IFH KÖLN



GLIEDERUNG

1

Wirtschaftliche Entwicklung des Gesamtmarktes 2013-2022

S. 3

- Performancevergleich der Konsumgütermärkte
- Aktuelle Umsatzentwicklung Leuchten und Lampen
- Entwicklung der Verbraucherpreise
- Entwicklung der Teilmärkte im Überblick

2

Entwicklung der Teilmärkte 2013-2022

S. 13

- Definitionen & Abgrenzungen
- Umsatzentwicklung und Marktanteil Wohnleuchten
- Umsatzentwicklung und Marktanteil Technische Leuchten
- Umsatzentwicklung und Marktanteil Sonstige Leuchten
- Umsatzentwicklung und Marktanteil Lampen

3

Analyse der Vertriebsstruktur 2013-2022

S. 33

- Definitionen & Abgrenzungen
- Entwicklung des B2C-Onlinehandels
- B2C-Onlinehandel: Aufteilung nach Playern
- Entwicklung der Vertriebswege

4

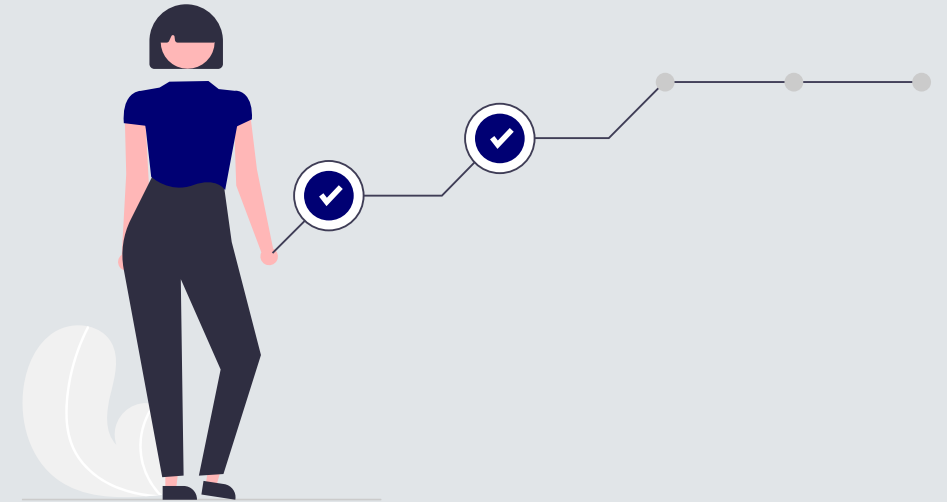
Prognosen und Szenarien für die zukünftige Entwicklung des Marktes 2023-2027 inkl. Hochrechnung für 2023

S. 43

- Umsatzprognose Gesamtmarkt
- Umsatzprognose der Teilmärkte
- Marktanteilsentwicklung Teilmärkte
- Prognose Entwicklung der Verbraucherpreise
- Prognose Entwicklung der Vertriebswege
- Prognose Entwicklung B2C-Onlinehandel

1

WIRTSCHAFTLICHE ENTWICKLUNG DER BRANCHE



Das **Jahr 2022** war ein sehr bewegtes Jahr. Nach zwei schwierigen Pandemie Jahren, verabschiedeten sich im Laufe des Jahres die pandemischen Beschränkungen und Normalität kehrte in viele Bereiche unseres Lebens zurück. Gewisse **Nachwirkungen der Pandemie** wirkten sich aber trotzdem auf unser Konsumverhalten im Jahr 2022 aus. Beispielsweise konnte der arg gebeutelte stationäre Handel einen Teil seiner Kundschaft zurückgewinnen. Während der Pandemie hatten viele Konsumenten ihre Waren bevorzugt bzw. notgedrungen im Internet besorgt und der **Onlineisierung** der Konsumgütermärkte einen kräftigen Schub gegeben.

Mit dem **Ukraine-Krieg** und der daraus resultierenden **Energiekrise** kam 2022 ein neuer Störfaktor mit weitreichenden Folgen hinzu. Die höheren Energiepreise belasten die Hersteller, welche die höheren Kosten größtenteils an die Verbraucher weitergeben mussten. Diese waren also nicht nur selber direkt von höheren Energiekosten betroffen, sondern spürten die Preissteigerungen auch an der Kasse. **Konsumverschiebungen** (Lebensmittel, Energie) oder gar Konsumverzicht waren 2022 die Folge, was einige Konsumgütermärkte deutlich zu spüren bekamen. Im Bereich der Leuchten und Lampen hat sich dieser Effekt verzögert. 2022 waren es grade die hohen **Energiepreise**, die für eine **Sonderkonjunktur** sorgten. Sowohl **Privatpersonen, Gewerbetreibende** oder auch **Kommunen** investierten in **energiesparende Leuchten/Lampen**. Die hohen Energiepreise ermögliche(n) eine schnellere Amortisation der Investitionen. **2023** scheint dieser **Sonder-Effekt** allerdings **verbraucht** zu sein. Vor allem die Privathaushalte treten zunehmend auf die **Ausgabenbremse** und investieren (notgedrungen) weniger in die Verschönerung des eigenen Wohnraums.



Christoph Lamsfuß

Senior Consultant am IFH KÖLN

Wohnleuchten

Relevante Warengruppen:

Decken-, Wandleuchten, Strahler sowie Tisch- Schreibtisch-/Nachttischleuchten



Technische Leuchten

Relevante Warengruppen:

Industrielleuchten, Büroleuchten, Scheinwerfer, Außenleuchten, Straßenleuchten



Sonstige Leuchten

Relevante Warengruppen:

Trage- und Taschenleuchten, Reklameleuchten, Weihnachtsbeleuchtung, Einzel- und Ersatzteile



Lampen

Relevante Warengruppen:

Glühlampen (ohne Kfz), Entladungslampen, LED-Lampen



Leuchten-Fachhandel

Der Fachhandel zeichnet sich durch ein breit und tief gegliedertes Sortiment aus, sein Umsatzschwerpunkt liegt auf dem relevanten Fachsortiment. Zum Fachhandel zählen ebenfalls die großflächigeren Fachmärkte.



Internet-Pure-Player

Bei Internet-Pure-Playern handelt es sich um (institutionelle) Versandhandelsunternehmen mit geschäftlicher Basis im Onlinehandel. Beispiele hierfür sind unter anderem Amazon oder Home24.



Elektro-Fachhandel

Der Elektrofachhandel steht für den Handel mit Elektroartikeln wie Geräte der Informations- und Unterhaltungselektronik, sowie elektrische Haushaltsgeräte. Zum Fachhandel zählen ebenfalls die großflächigeren Fachmärkte (z.B. Saturn, Mediamarkt).



Versender

Zu den Versendern zählen (institutionelle) Versandhäuser mit geschäftlicher Basis im Katalogversandhandel, wengleich mittlerweile der überwiegende Teil des Umsatzes über das Internet generiert wird.



Möbel-Fachhandel

Wohnleuchten sind eine äußerst wichtige Einrichtungsergänzung und eines der zentralen Segmente für die ganzheitliche Wohnweltpräsentation. Entsprechend hat der Möbel-Fachhandel auch ein bedeutsames Gewicht beim Vertrieb von Leuchten & Lampen.



Bau- und Heimwerkermärkte

Baumärkte sind großflächige Geschäfte, deren Umsatzschwerpunkt auf Materialien für Handwerker und Heimwerker liegt. Bekannte Baumärkte sind bspw. Obi, Hornbach, Bauhaus und toom.



Direktvertrieb

Leuchten und Lampen, die vom Hersteller ohne Zwischenhändler an den Endkunden vertrieben werden, fallen unter den Vertriebskanal Direktvertrieb. In der Regel handelt es sich hier um gewerbliche/institutionelle Abnehmer.



Sonstige Anbieter

Zu den Sonstigen Anbietern von Leuchten und Lampen zählen alle anderen kleineren Anbieter aus dem Fachhandel und Postenanbieter. Hierzu zählen bspw. LEH-Fachhandel und Deko/Einrichtungsgeschäfte. Hinzu kommen C&C-Großhandel sowie Kauf- und Warenhäuser, SB-Warenhäuser und Discounter.

Besuchen Sie unseren Shop und profitieren von kompakten Daten, Tabellen und Grafiken zu Warengruppen und Konsumgütermärkten!

Vesta Grell
 +49 (0) 221 943607-68
v.grell@ifhkoeln.de



KATEGORIE: MARKT- UND DISTRIBUTIONSDATEN



Markt- und
Distributionsdaten
Büromöbel

490,00 €



Markt- und
Distributionsdaten Textilie
Bodenbeläge

490,00 €



Markt- und
Distributionsdaten Gardinen
& Dekos

490,00 €



Markt- und
Distributionsdaten

490,00 €



Markt- und
Distributionsdaten

490,00 €



Markt- und
Distributionsdaten
Kinderbekleidung

490,00 €



Markt- und
Distributionsdaten
Herrenbekleidung

490,00 €



Markt- und
Distributionsdaten
Damenbekleidung

490,00 €

**JETZT SHOP BESUCHEN:
HIER KLICKEN!**



Markt- und
Distributionsdaten
Schmuck

490,00 €



Markt- und
Distributionsdaten Uhren

490,00 €



Markt- und
Distributionsdaten
Bettwaren

490,00 €



Markt- und
Distributionsdaten Food

ab 250,00 €



Markt- und
Distributionsdaten
Drogeriewaren

ab 250,00 €



Markt- und
Distributionsdaten Garten-|
Balkonmöbel

490,00 €



Markt- und
Distributionsdaten
Innenausbau|Trockenbau

490,00 €



Markt- und
Distributionsdaten
Werkzeuge|Maschinen

490,00 €

 **CE & Elektro**

 **DIY & Garden & Construction**

 **Fashion & Accessoires**

 **FMCG**

 **Health & Wellness**

 **Home & Interior**

 **Office Products**

 **Recreation**

8

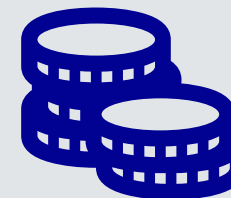
Geschäftsfelder

DETAILDATEN ZU MARKT, ONLINE UND DISTRIBUTION BIS AUF WARENGRUPPENEBENE MÖGLICH

500

Über 500 Warengruppen

Vesta Grell
+49 (0) 221 943607-68
v.grell@ifhkoeln.de



> 600

**Mrd. Euro
Umsatzvolumen der
BIS-Datenbank**

Handelsanalyse

Die Informationsplattform für
Konsumgütermärkte und Handel

www.handelsanalyse.de

informiert sie umfassend über

8 Geschäftsfelder

(z.B. Home & Interior, Fashion, FMCG, Office
Equipment, CE & Elektro usw.)

50 Konsumgütermärkte

(Herrenbekleidung, Bauelemente, Büromöbel,
Sport, Heimtextilien usw.)

500 Warengruppen

(von A wie alkoholfreie Getränke
bis zu Z wie Zement)



Besuchen Sie unseren Shop, um sich über unsere aktuellen Publikationen zu informieren:

Vesta Grell
+49 (0) 221 943607-68
v.grell@ifhkoeln.de



<https://www.ifhkoeln.de/shop/>

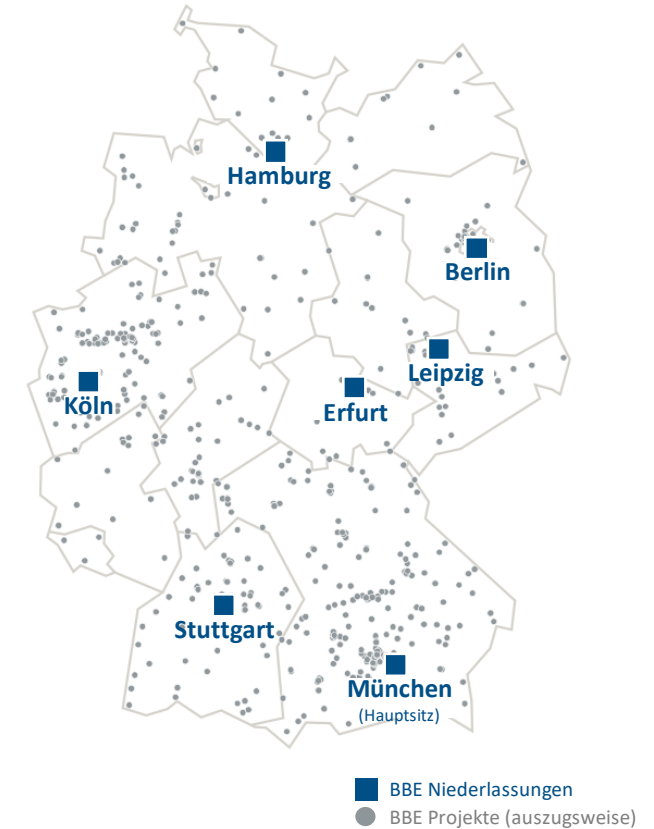
Über die Studie:

IFH Köln und BBE Handelsberatung haben gemeinsam einen Blick in die kurzfristige Zukunft 2022 und 2023 gewagt. Anhand der Datenbasis des Brancheninformationssystems des IFH Köln, das mehr als 50 Konsumgütermärkte in diesem Fall zu neun Branchen subsummiert, wird auf der Grundlage der retrospektiven Markt- und Preisentwicklung, der Warengruppen- und Distributionsentwicklung ein Korridor der zukünftigen Branchenentwicklung 2022 & 2023 aufgespannt. Einbezogen werden wesentliche volkswirtschaftliche Rahmenbedingungen, Branchenspezifika und ein aktueller Blick auf das Konsumentenverhalten.

Die Studie „Konsumgütermärkte“ umfasst 90 Seiten mit kommentierten Abbildungen. Sie ist zum Preis von 850,- € zzgl. MwSt. in unserem Shop erhältlich.

UNSERE VISION: DIE ERSTE ADRESSE FÜR BERATUNG IM HANDEL

- **Unser Anspruch** Steigerung der Wettbewerbsfähigkeit und Ertragskraft unserer Kunden
- **Unsere Werte** Gelebte Kundennähe, Teamgeist, Qualitätsorientierung, unternehmerische Freiheit, Innovationskraft
- **Kernzielgruppe** Stationäre Einzelhändler, Verbundgruppen und Handelskonzerne, Konsumgüterunternehmen, öffentliche Hand
- **MitarbeiterInnen** > 50
- **Standorte** München, Hamburg, Berlin, Köln, Stuttgart, Leipzig und Erfurt
- **Gründungsjahr** 1952
- **Geschäftsführung** Dr. Johannes Berentzen
- **Erfahren Sie mehr:** www.bbe.de



ÜBER 170 RETAIL-EXPERT*INNEN BIETEN UMFASSENDE BERATUNGSLEISTUNGEN FÜR DEN EINZELHANDEL

BBE

Handel

Managementberatung

- Unternehmensstrategie
- Organisation, Führung
- Marketing, Vertrieb, Positionierung
- Controlling
- Erfahrungsaustausch, Coaching
- Vorträge, Studien und Seminare

Standortberatung

- Expansionsstrategien
- Auswirkungsanalysen
- Filialnetzoptimierung

Immobilienberatung

- Ankaufsprüfungen, Due Diligence
- Portfolioanalyse

Kommunalberatung

- Einzelhandels- und Zentrenkonzepte
- Innenstadt- und Quartiersentwicklung

brandeins
/thema
2023
Beste
Unternehmens-
berater

6



elaboratum

Cross-Channel

- E-Commerce Strategieberatung
- Cross-Channel-Prozesse
- Konzeption und Umsetzungsbegleitung
- Performance Optimierung
- Technologie-Audit und -Beratung

brandeins
/thema
2023
Beste
Unternehmens-
berater

6

Immobilie

IPH

Beratung

- Ankaufs- und Strategieberatung
- Positionierung
- Projektentwicklung und -umsetzung
- Portfoliostrategie

Vermietung

- Revitalisierung und Nutzungskonzepte
- Vermietung aller Retail-Assetklassen

Transaktion

- Verkaufsberatung
- Transaktionsmanagement

Center Management – Joint Venture mit

IC IMMOBILIEN GRUPPE

- Center Management
- Center Marketing
- Techn./kaufm. Objektmanagement
- Buchhaltung und Reporting

HERAUSGEBER:

IFH KÖLN GmbH

Dürener Str. 401 b | 50858 Köln

T +49 (0)221 943607 - 0

www.ifhkoeln.de | www.ecckoeln.de

BBE

Kooperationspartner

COPYRIGHT

Die Vervielfältigung, der Verleih/Vermietung sowie jede sonstige Form der Verbreitung oder Veröffentlichung, auch auszugsweise, bedarf der ausdrücklichen Zustimmung der IFH Köln GmbH. Dieses Projekt wurde nach bestem Wissen und Gewissen, mit aller gebotenen Sorgfalt, jedoch ohne Gewähr erstellt.

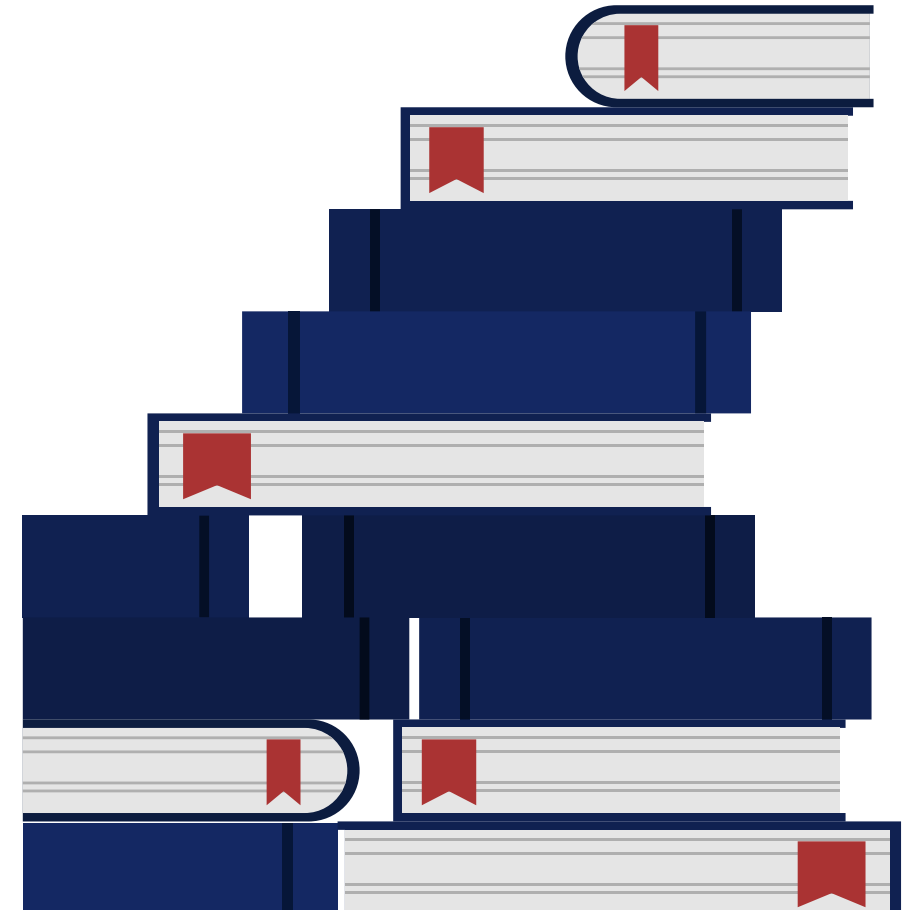
Bildquellen: freepik.com, undraw.co

GESCHÄFTSFÜHRUNG:

Dr. Kai Hudetz, Boris Hedde

Registergericht Amtsgericht Köln; Registernummer HRB 70229

Soweit keine redaktionelle Kennzeichnung für den Inhalt Verantwortlicher im Sinne des Presserechts und des Rundfunkstaatsvertrages: Herr Dr. Kai Hudetz | Dürener Str. 401 b | 50858 Köln



HABEN SIE FRAGEN? WIR FREUEN UNS ÜBER IHRE KONTAKTAUFNAHME!



Christoph Lamsfuß

Senior Consultant
c.lamsfuss@ifhkoeln.de


IFH KÖLN
Erfolgreich im Handeln

IFH Köln GmbH

Dürener Str. 401 b
50858 Köln

+49 (0) 221 943607 - 0

www.ifhkoeln.de

 @ifhkoeln

 /company/ifh-koeln-gmbh