

# BRANCHENBERICHT 2023

## FARBEN/LACKE UND TAPETEN

Edition 2023

IFH KÖLN



1

## Wirtschaftliche Entwicklung

S. 3

- Umsatzentwicklung 2013-2022
- Wachstumsdynamik der Teilmärkte
- Preissensibilität beim Renovieren
- Entwicklung der Warengruppen 2013-2022
- Farben/Lacke und Tapeten im Performancevergleich

2

## Analyse der Teilmärkte

S. 11

- Definitionen & Abgrenzungen
- Umsatz- und Marktanteilsentwicklung Farben/Lacke 2013-2022
- Umsatz- und Marktanteilsentwicklung Tapeten 2013-2022
- Umsatz- und Marktanteilsentwicklung Malerbedarf 2013-2022

3

## Entwicklung der Vertriebsstruktur

S. 19

- Definitionen der Distributionskanäle
- Entwicklung der Vertriebswege
- Entwicklung des Onlinehandels 2013-2022
- Vergleich Online zu anderen Branchen

4

## Prognose für die zukünftige Entwicklung

S. 26

- Umsatzprognose Gesamtmarkt 23-27
- Preisentwicklung 18-27
- Umsatzprognose Teilmärkte 23-27
- Marktanteilsentwicklung Teilmärkte 23-27
- Prognose Entwicklung der Vertriebswege 23-27
- Prognose Entwicklung Onlinehandel 23-27



## **Farben/Lacke (inkl. Verdünnungen)**

### **relevante Warengruppen:**

Lösungsmittellacke/-anstrichen, Wasserlacken/-anstrichen, sonstige Lacke/Anstriche (Lasuren, Bitumenlacke, Holz- und Bautenschutzmittel u. Ä.) und Verdünnungen.

## **| Tapeten**

### **relevante Warengruppen:**

Vliestapeten, Vinyltapeten, Textiltapeten, Papiertapeten und Naturtapeten



## **Malerbedarf**

### **relevante Warengruppen:**

Pinsel, Farbrollen, Tapeziertische, Abstreifgitter, Bürsten, Abdeckplanen, Klebeband u.Ä.



## **Bau- und Heimwerkermärkte**

Baumärkte sind großflächige Geschäfte, deren Umsatzschwerpunkt auf Materialien für Handwerker und Heimwerker liegt. Bekannte Baumärkte sind bspw. Obi, Hornbach, Bauhaus und toom.



## **Raumausstattungsfachmärkte**

großflächige Anbieter mit dem Sortimentsschwerpunkt in den Bereichen Wand, Boden und Decke; größtenteils filialisiert oder an Einkaufs- und Marketingorganisationen angeschlossen; in Abhängigkeit des Unternehmens mehr oder weniger breites Dienstleistungsangebot



## **kleinbetriebl. Raumausstattungsfachhandel**

fokussiert auf höherwertige Sortimente und individuelle Gestaltung des Wohnraums; hinzu kommt ein breites Spektrum an Beratungs- und Serviceleistungen; häufig in Kooperationen mit Innenarchitekten



## **Handwerk**

Aggregation aller relevanten Handwerkssparten mit dem hier wichtigsten Gewerk der Maler, überwiegend kleinbetrieblich geprägt; es werden hier nur die Materialumsätze berücksichtigt



## **Großhandel**

(institutionelle) Großhandelsumsätze mit privaten und gewerblichen Kunden, unabhängig davon, ob Sortiments- oder Spezialgroßhandel



## **Sonstige Anbieter**

Zu den Sonstigen zählen z.B. Online-Pure-Player/Versandhandel, der Lebensmitteleinzelhandel, Sonderpostenmärkte, Möbel- und Einrichtungshäuser sowie die Kauf- und Warenhäuser sowie weitere Branchenfremde

Die Ermittlung von Inlandsmarktversorgung und Marktvolumen lässt sich anhand des Warenflusses von der Herstellungsstufe bis zum Endverbraucher charakterisieren. Dieser vollzieht sich zwischen der Primärstufe der Inlandsmarktversorgung durch Industrie, Handwerk und Außenhandelssaldo zu Herstellerabgabepreisen und den Verbrauchsausgaben der Privathaushalte zu Endverbraucherpreisen (EVP) inkl. Umsatzsteuer. Die Berechnung der Inlandsmarktversorgung zu Herstellerabgabepreisen basiert auf den amtlichen Quellen Produktions- und Außenhandelsstatistik. Dabei wird der zum Absatz bestimmte Nettoproduktionswert um den Außenhandelssaldo (Importe abzgl. Exporte) bereinigt. Die Daten werden mit Hilfe von branchenspezifischen Angaben plausibilisiert bzw. ergänzt. Multipliziert man die Inlandsmarktversorgung mit der erzielten Kalkulation aller am Warenfluss beteiligten Distributionsstufen und der gültigen Mehrwertsteuer, erhält man das Marktvolumen zu Endverbraucherpreisen.

Die Daten der grundlegenden Strukturen der bundesdeutschen Distributionssituation basieren überwiegend auf amtlichen Quellen (Statistisches Bundesamt). Das Datenmaterial wird durch branchenspezifische Angaben ergänzt (z.B. Betriebsvergleiche) und weiter verfeinert. Die ausgewiesene Distributionsstruktur orientiert sich an den Branchengegebenheiten, die einzelnen Vertriebswege müssen mit einer gewissen Umsatzbedeutung auf dem Markt existent sein.

Der vorliegende Bericht weist in der Retrospektive die Marktentwicklung bis in das Jahr 2013 auf; der Prognosezeitraum erstreckt sich bis in das Jahr 2027.

Die ausgewiesenen Marktvolumina der Warengruppen und Vertriebswege verstehen sich als nominale Größen, sprich zu jeweiligen Preisen inkl. MwSt.



 **CE & Elektro**

 **DIY & Garden & Construction**

 **Fashion & Accessoires**

 **FMCG**

 **Health & Wellness**

 **Home & Interior**

 **Office Products**

 **Recreation**

# 8

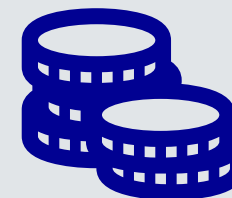
Geschäftsfelder

**DETAILDATEN ZU MARKT, ONLINE UND DISTRIBUTION BIS AUF WARENGRUPPENEBENE MÖGLICH**

# 500

Über 500 Warengruppen

**Vesta Grell**  
+49 (0) 221 943607-68  
[v.grell@ifhkoeln.de](mailto:v.grell@ifhkoeln.de)



# > 600

**Mrd. Euro  
Umsatzvolumen der  
BIS-Datenbank**

Besuchen Sie unseren Shop und profitieren von kompakten Daten, Tabellen und Grafiken zu Warengruppen und Konsumgütermärkten!

**Vesta Grell**  
 +49 (0) 221 943607-68  
[v.grell@ifhkoeln.de](mailto:v.grell@ifhkoeln.de)



KATEGORIE: MARKT- UND DISTRIBUTIONSDATEN



Markt- und  
Distributionsdaten  
Büromöbel

490.00 €



Markt- und  
Distributionsdaten Textile  
Bodenbeläge

490.00 €



Markt- und  
Distributionsdaten Gardinen  
& Dekos

490.00 €



Markt- und  
Distributionsdaten

490.00 €



Markt- und  
Distributionsdaten Sportartikel

490.00 €



Markt- und  
Distributionsdaten  
Kinderbekleidung

490.00 €



Markt- und  
Distributionsdaten  
Herrenbekleidung

490.00 €



Markt- und  
Distributionsdaten  
Damenbekleidung

490.00 €

**JETZT SHOP BESUCHEN:  
HIER KLICKEN!**



Markt- und  
Distributionsdaten  
Schmuck

490.00 €



Markt- und  
Distributionsdaten Uhren

490.00 €



Markt- und  
Distributionsdaten  
Bettwaren

490.00 €



Markt- und  
Distributionsdaten Food

ab 250,00 €



Markt- und  
Distributionsdaten  
Drogeriewaren

ab 250,00 €



Markt- und  
Distributionsdaten Garten-|  
Balkonmöbel

490.00 €



Markt- und  
Distributionsdaten  
Innenausbau|Trockenbau

490.00 €



Markt- und  
Distributionsdaten  
Werkzeuge|Maschinen

490,00 €

## Handelsanalyse

Die Informationsplattform für  
Konsumgütermärkte und Handel

[www.handelsanalyse.de](http://www.handelsanalyse.de)  
informiert sie umfassend über

### 8 Geschäftsfelder

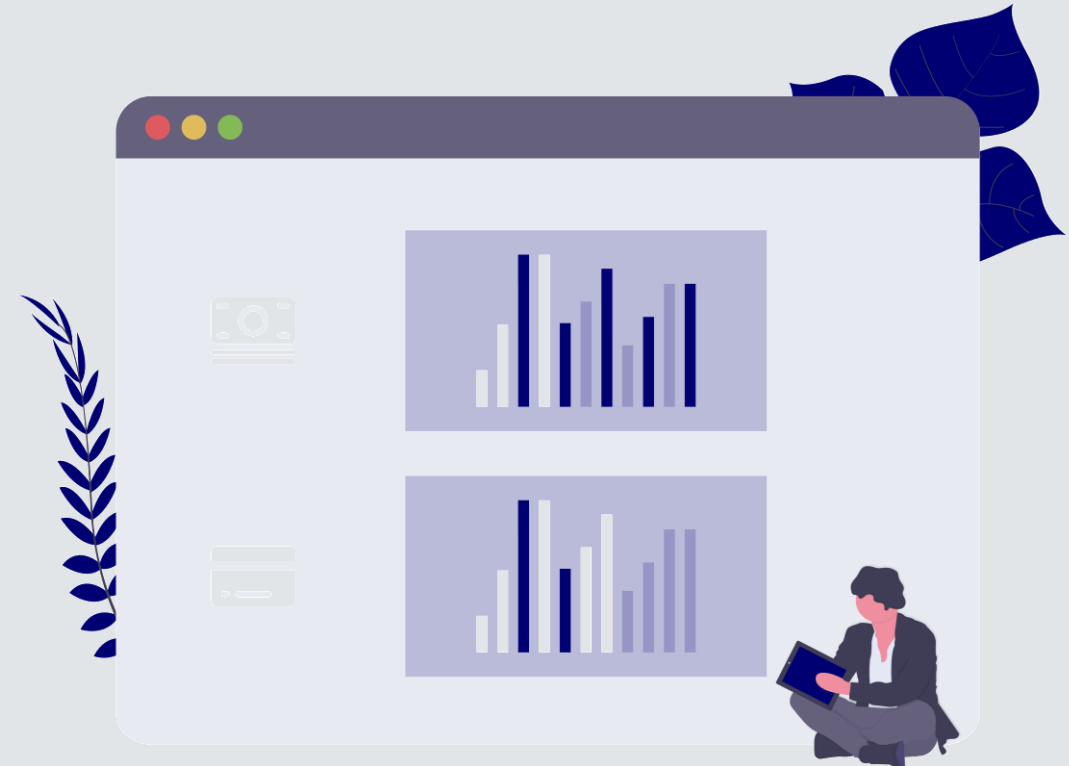
(z.B. Home & Interior, Fashion, FMCG, Office  
Equipment, CE & Elektro usw.)

### 50 Konsumgütermärkte

(Herrenbekleidung, Bauelemente, Büromöbel,  
Sport, Heimtextilien usw.)

### 500 Warengruppen

(von A wie alkoholfreie Getränke  
bis zu Z wie Zement)





Besuchen Sie unseren Shop, um sich über unsere aktuellen Publikationen zu informieren:

**Vesta Grell**  
+49 (0) 221 943607-68  
[v.grell@ifhkoeln.de](mailto:v.grell@ifhkoeln.de)



<https://www.ifhkoeln.de/shop/>

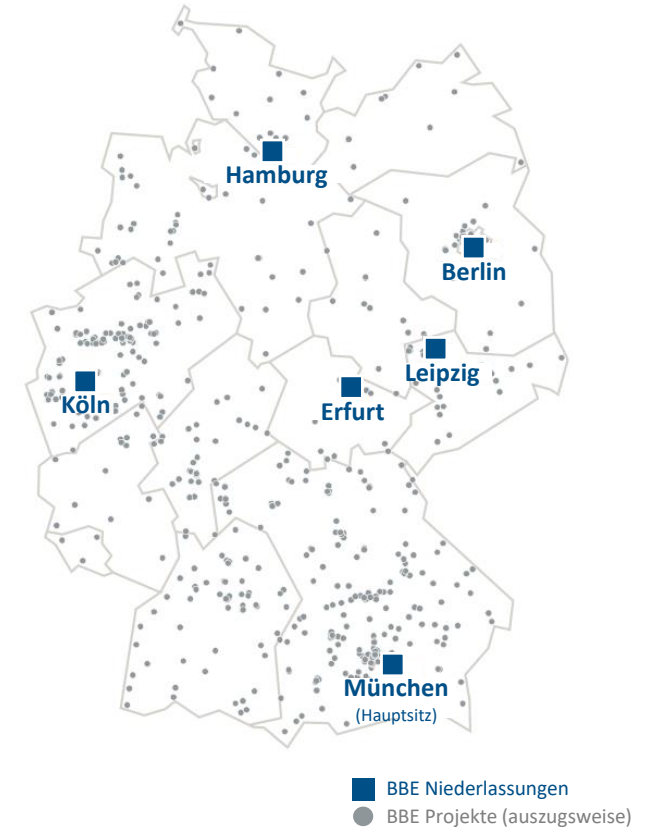
## Über die Studie:

IFH Köln und BBE Handelsberatung haben gemeinsam einen Blick in die kurzfristige Zukunft 2022 und 2023 gewagt. Anhand der Datenbasis des Brancheninformationssystems des IFH Köln, das mehr als 50 Konsumgütermärkte in diesem Fall zu neun Branchen subsummiert, wird auf der Grundlage der retrospektiven Markt- und Preisentwicklung, der Warengruppen- und Distributionsentwicklung ein Korridor der zukünftigen Branchenentwicklung 2022 & 2023 aufgespannt. Einbezogen werden wesentliche volkswirtschaftliche Rahmenbedingungen, Branchenspezifika und ein aktueller Blick auf das Konsumentenverhalten.

Die Studie „Konsumgütermärkte“ umfasst 90 Seiten mit kommentierten Abbildungen. Sie ist zum Preis von 850,- € zzgl. MwSt. in unserem Shop erhältlich.

## UNSERE VISION: DIE ERSTE ADRESSE FÜR BERATUNG IM HANDEL

- **Unser Anspruch** Steigerung der Wettbewerbsfähigkeit und Ertragskraft unserer Kunden
- **Unsere Werte** Gelebte Kundennähe, Teamgeist, Qualitätsorientierung, unternehmerische Freiheit, Innovationskraft
- **Kernzielgruppe** Stationäre Einzelhändler, Verbundgruppen und Handelskonzerne, Konsumgüterunternehmen, öffentliche Hand
- **MitarbeiterInnen** >50
- **Gründungsjahr** 1952
- **Geschäftsführung** Dr. Johannes Berentzen
- **Erfahren Sie mehr:** [www.bbe.de](http://www.bbe.de)



ÜBER 170 RETAIL-EXPERTINNEN BIETEN UMFASSENDE BERATUNGSLEISTUNGEN FÜR DEN EINZELHANDEL

BBE

Handel

## Managementberatung

- Unternehmensstrategie
- Organisation, Führung
- Marketing, Vertrieb, Positionierung
- Controlling
- Erfahrungsaustausch, Coaching
- Vorträge, Studien und Seminare

## Standortberatung

- Expansionsstrategien
- Auswirkungenanalysen
- Filialnetzoptimierung

## Immobilienberatung

- Ankaufsprüfungen, Due Diligence
- Portfolioanalyse

## Kommunalberatung

- Einzelhandels- und Zentrenkonzepte
- Innenstadt- und Quartiersentwicklung

brandcins  
/thema

6

2023

Beste  
Unternehmens-  
berater



elaboratum

Cross-Channel

- E-Commerce Strategieberatung
- Cross-Channel-Prozesse
- Konzeption und Umsetzungsbegleitung
- Performance Optimierung
- Technologie-Audit und -Beratung

brandcins  
/thema

6

2023

Beste  
Unternehmens-  
berater

Immobilie

IPH

## Beratung

- Ankaufs- und Strategieberatung
- Positionierung
- Projektentwicklung und -umsetzung
- Portfoliostrategie

## Vermietung

- Revitalisierung und Nutzungskonzepte
- Vermietung aller Retail-Assetklassen

## Transaktion

- Verkaufsberatung
- Transaktionsmanagement

## Center Management – Joint Venture mit

IC IMMOBILIEN GRUPPE

- Center Management
- Center Marketing
- Techn./kaufm. Objektmanagement
- Buchhaltung und Reporting

## HERAUSGEBER:

IFH KÖLN GmbH

Dürener Str. 401 b / 50858 Köln

T +49 (0)221 9 43 60 70

[www.ifhkoeln.de](http://www.ifhkoeln.de) / [www.ecckoeln.de](http://www.ecckoeln.de)

 Kooperationspartner

## COPYRIGHT

Die Vervielfältigung, der Verleih/Vermietung sowie jede sonstige Form der Verbreitung oder Veröffentlichung, auch auszugsweise, bedarf der ausdrücklichen Zustimmung der IFH Köln GmbH. Dieses Projekt wurde nach bestem Wissen und Gewissen, mit aller gebotenen Sorgfalt, jedoch ohne Gewähr erstellt.

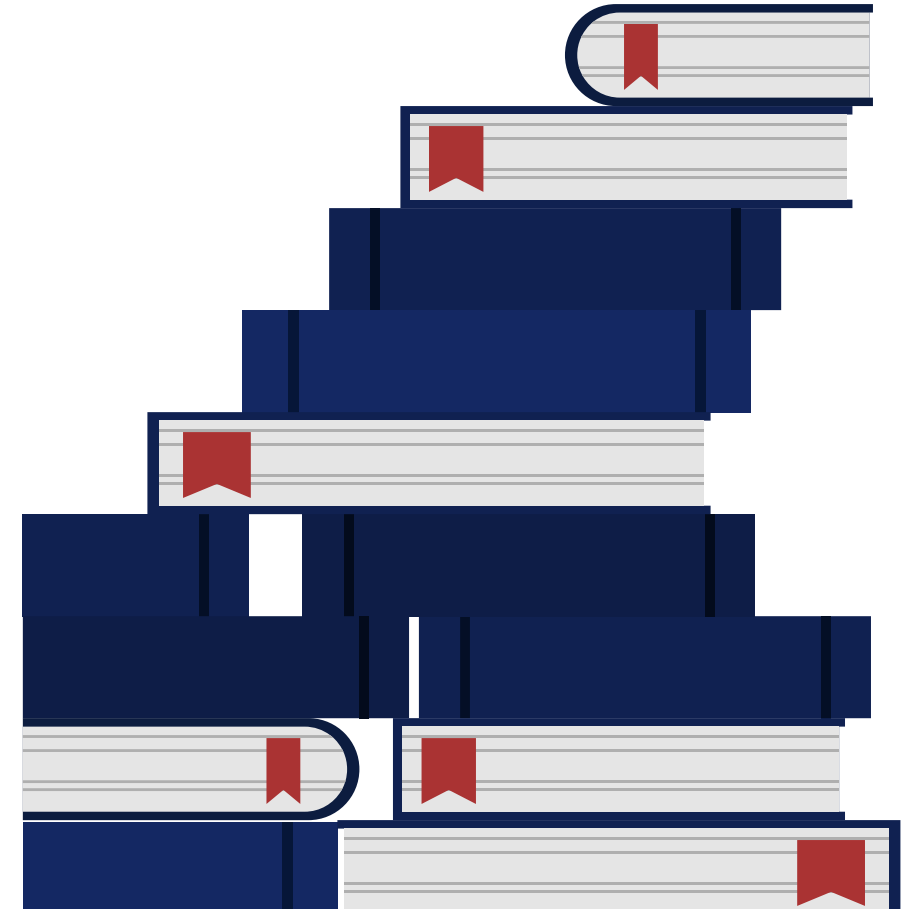
**Bildquellen:** undraw.co & freepik.com

## GESCHÄFTSFÜHRUNG:

Dr. Kai Hudetz, Boris Hedde

Registergericht Amtsgericht Köln; Registernummer HRB 70229

Soweit keine redaktionelle Kennzeichnung für den Inhalt Verantwortlicher im Sinne des Presserechts und des Rundfunkstaatsvertrages: Herr Dr. Kai Hudetz / Dürener Str. 401 b / 50858 Köln



# HABEN SIE FRAGEN? WIR FREUEN UNS ÜBER IHRE KONTAKTAUFNAHME!



**Christian Lerch**

Senior Consultant

+ 49 (0) 221 943607-61  
c.lerch@ifhkoeln.de



**Dominik Kudet**

Junior Projektmanager

+ 49 (0) 221 943607-836  
d.kudet@ifhkoeln.de

**IFH KÖLN**  
Erfolgreich im Handeln


**IFH Köln GmbH**

Dürener Str. 401 b  
50858 Köln

+49 (0) 221 943607-68

**www.ifhkoeln.de**

 @ifhkoeln

 /company/ifh-koeln-gmbh